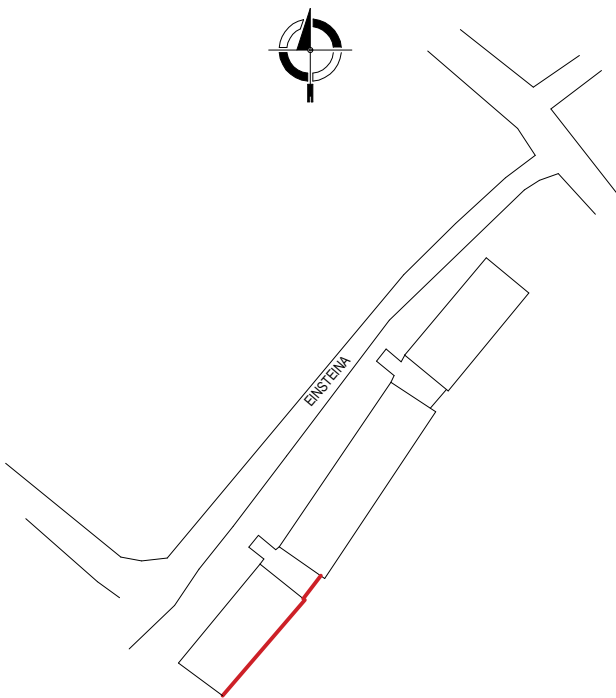
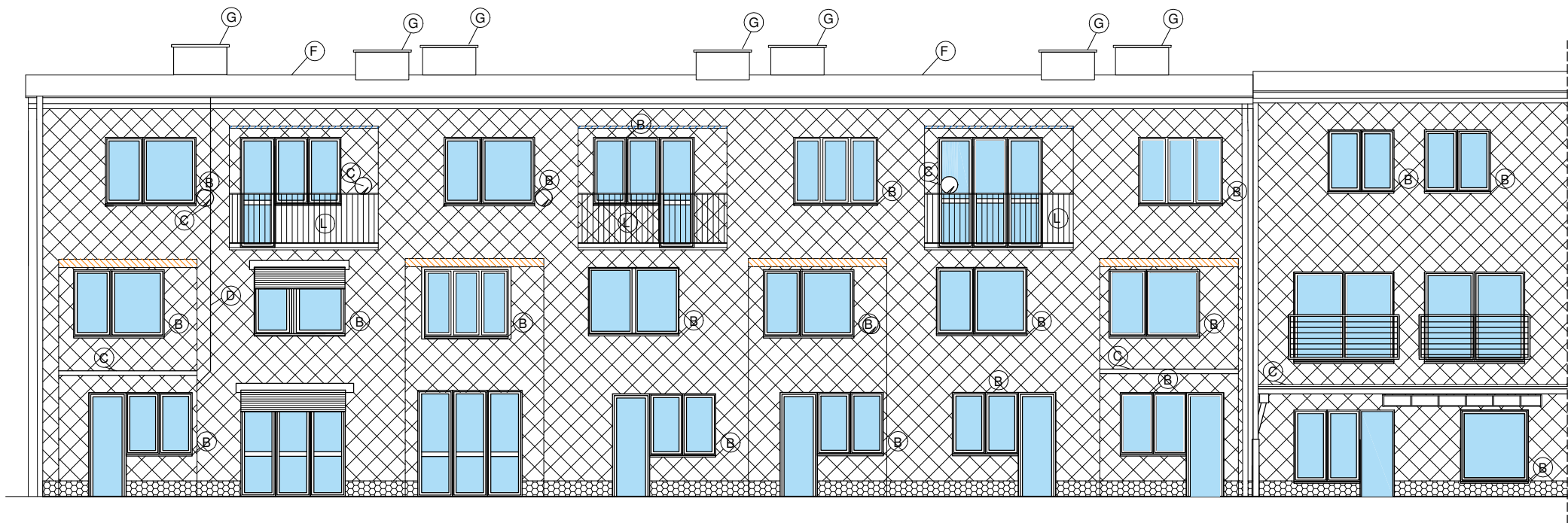


SCHEMAT BUDYNKU



	Ocieplenie styropianem EPS $\lambda = 0,035$ W/mK gr. 12 cm
	Ocieplenie styropianem XPS $\lambda = 0,035$ W/mK gr. 10 cm
	Ocieplenie styropianem EPS $\lambda = 0,035$ W/mK gr. 5 cm
	Ocieplenie styropianem EPS $\lambda = 0,035$ W/mK gr. 18 cm
(A)	Wymiana rury spustowej/rynny
(B)	Wymiana parapetów metalowych
(C)	Demontaż masztów, anten, sztyldów, innych elementów
(D)	Uporządkowanie okablowania
(E)	Montaż zadaszenia nad wejściem
(F)	Wymiana pokrycia dachowego
(G)	Podniesienie kominów
(H)	Wykonanie krutek wentylacyjnych
(I)	Wymiana przeszkleń klatki schodowej
(J)	Wymiana drzwi wejściowych do budynku i na galerie
(K)	Malowanie ścian zewnętrznych galerii
(L)	Wymiana balustrad
(Ł)	Konserwacja okładzin ceglanych

TEMAT PROJEKTU		
REMONT ELEWACJI BUDYNKU WIELORODZINNEGO ZLOKALIZOWANEGO PRZY UL. EINSTEINA 4 W TYCHACH WRAZ Z ROBOTAMI TOWARZYSZĄCYMI		
NAZWA OBIEKTU BUDOWLANEGO		
BUDYNEK MIESZKALNY WIELORODZINNY		
TYTUŁ RYSUNKU		
ELEWACJA POŁUDNIOWO-WSCHODNIA - ZAKRES PRAC		
	imię i nazwisko nr upr.	podpis
projektował	mgr inż. arch. ROBERT GRZYWNOWICZ 50/03/SLOKK/II	
projektował	dr hab. inż. PAWEŁ KRAUSE Prof. PŚ SLK/1270/PWOK/06	
opracował	inż. KRZYSZTOF CZYŻYKOWSKI	
SKALA 1:125	DATA PAŹDZIERNIK 2024	NR RYS. PAB17
STEKRA Sp. z o. o. 43-190 MIKOŁÓW, ul. OKRZEI 25		